

紙ふうせん

KAMIFUSEN NO.49

成田市立図書館だより 第49号 2001年（平成13年）7月18日発行

編集 成田市立図書館 〒286-0017 成田市赤坂1-1-3 ☎ 0476-27-4646
FAX 0476-27-4641



今年は、“日本におけるイタリア2001年”です。
図書館2階展示コーナーでは、イタリアを紹介した資料を集めてみました。

コンピュータが新しくなりました!

今年3月にコンピュータシステムが更新されました。

高度情報化時代に対応して、利用者用検索コンピュータ（OPAC）も新しくなり、本館2階参考資料室にはインターネットコーナーが新設されました。

これらの新しい検索ツールの使用方法をマスターして、図書館を有効利用しましょう。

1.利用者用検索コンピュータ（^{オパック}OPAC）

キーボードで入力をする形式のWeb OPAC（ウェブオパック）と、画面に触れて操作するタッチOPACの2種類があります。

どちらのOPACでも成田市立図書館が所蔵している資料（本や雑誌、CD、ビデオ等）をすべて調べることができます。児童コーナーのタッチOPACでは、児童書のみが検索できます。

コンピュータやキーボードの扱いに慣れている方は、Web OPACを使って、より複雑な条件での検索を試してみてください。

OPACで資料を調べるときの入力のコツを記したマニュアルは、各OPACのそばに備えてあります。また、画面上にもヒントが書いてありますので、それに従ってください。

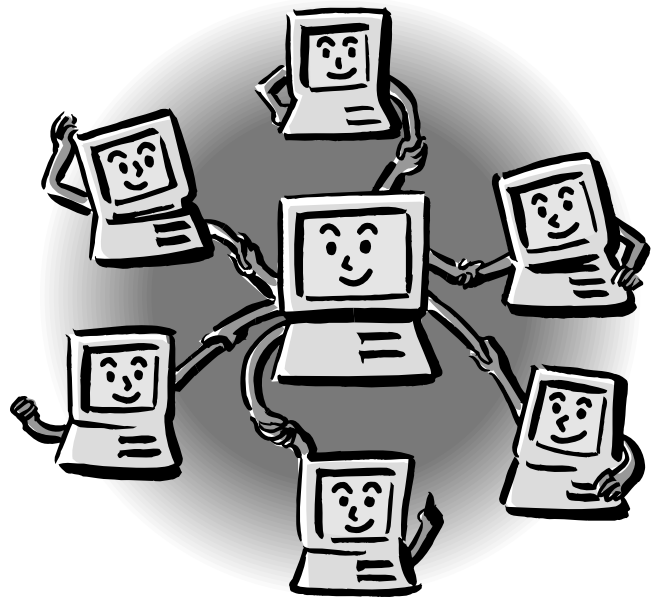
検索した資料が書庫にしまっている場合、「書庫本申込」のボタンを押すと、申込用紙が印刷されるようになっています（タッチOPACのみ）。その用紙を、カウンターの「本の相談」コーナーへ持っていけば、希望の本を書庫から取り出してもらうことができます。Web OPACで調べた場合は、所定の申込用紙に記入して「本の相談」コーナーへお持ちください。

検索した資料が貸出中のときは、予約することもできます（リクエストサービスを利用できるのは、成田市内在住の方、成田市内に通勤・通学の方に限らせていただいております）。

リクエストの受付は「本の相談」コーナーで行っております。返却カウンター正面の記載台にあるリクエストカードに記入してお持ちください。

OPACの台数は、これまでの9台から17台に増えました。貸出カウンター正面にWeb OPACとタッチOPACがそれぞれ4台、児童コーナーに4台（こども用タッチOPAC3台、Web OPAC1台）、道路側の婦人雑誌コーナーに3台（タッチOPACのみ）、2階参考資料室に2台（Web OPAC2台）が設置されています。

OPACの使い方がわからない場合、検索したけれども資料情報が見つからない場合は、お気軽に「本の相談」コーナーまでお問い合わせください。



2.インターネット・CD-ROMコーナー

本館2階参考資料室にインターネットで調べものができるコーナーを新設しました。官公庁のホームページや、国会図書館の蔵書情報などをご覧になることができます。インターネット接続用4台、CD-ROM専用1台の計5台があります。参考資料室カウンターで利用の申し込みをしてください。その際には、利用カード、または住所確認のできるものの提示をお願いします。ご利用は無料です。

ご利用は時間帯ごとの入れ替え制となります。ご利用が終わりましたら、カウンター職員に声をかけて退席してください。

市内在住・在勤・在学の方に限り、利用したい時間帯を予約することができます。利用希望者が多い場合は抽選になります。



<ご利用にあたっての注意点>

- *著作権法により、図書館内でインターネットの情報をプリントアウトすることはできません。
- *一部サイトへの接続が制限されます。
- *個人の責任においてご利用ください。インターネット上のトラブルに関しては、図書館では一切責任を負いかねます。
- *ソフト等のダウンロードはできません。
- *持ち込みによるフロッピーやCD-ROMのご利用はできません。
- *操作方法の指導は特にしておりませんので、各自でご利用ください。



☆がOPAC ★がインターネット端末のある場所です

利用者登録の更新にご協力を!

図書館では、利用カードを作成するときに、住所等の確認をさせていただいております。しかしながら、図書館からの郵便物が「転居先不明」などの理由で戻ってることがあります。

正確な連絡先を確認させていただくため、図書館では今年から利用カードに3年間の有効期限を設け、利用者登録の更新手続き（住所等の確認）をさせて頂くこととなりました。

更新手続きは、更新期限日の8週間前から市立図書館本館、または成田分館で行うことができます。

更新の際は、免許証・保険証等、住所の確認できるものをお持ちください。なお、成田市内へ通勤または通学されている方は、ご住所の他に通勤（通学）先の名称とその連絡先（成田市内であること）の確認できる社員証等が必要となりますので、あらかじめご準備ください。

なお、更新の時期以外でも、ご住所・連絡先等に変更がございましたら、必ず図書館までお知らせください。

利用者登録の更新期限日は、利用登録の時期により異なります。更新期限日の8週間前から貸出の際にお知らせしておりますが、事前に更新時期をお知りになりたい方は図書館までお問い合わせください。

ご利用の皆様には大変お手数ですが、今後は3年ごとに更新の手続きが必要となりますので、よろしくお願いたします。なお、現在お持ちのカード（ピンク色）は、そのままお使いいただけます。



(A5判・119頁の解説目録付き 1989年・雄松堂フィルム出版発行)

■佐倉藩堀田家文書マイクロフィルム版について■

佐倉藩堀田家文書が図書館で見られます

佐倉藩堀田家文書は、日産更生会佐倉更生園に伝来しています。そのマイクロフィルム版を図書館本館2階参考資料室で見ることができます。

堀田家文書は、堀田^{まさすけ}正亮が佐倉に入部した延享3年（1746）以降のものが中心で、領地・藩主・家臣・藩政・財政・日記など10項目に分類され、ロールフィルム280本になります。朱印状・判物の写し、正信以降の藩主の直筆もあります。『成田市史近世編一 領主』に掲載の史料も見ることができます。



編集後記

間もなく夏休みがやってきます。工作の本や旅行ガイド、ちょっぴりこわい怪談やゆかたの縫い方、虫の図鑑。夏を楽しむ本が図書館にはたくさんあります。外で元気に過ごした後は、本のページをめくってみましょう。今年のあなたが会おうのはどんな本？ 本もあなたを待っています!

成田市立図書館だより

発行 成田市

編集 成田市立図書館

〒286-0017 成田市赤坂1-1-3

☎0476-27-4646

発行日 2001.7.18

登録番号 成教図109