

紙ふうせん

KAMIFUSEN NO.40

成田市立図書館だより

第40号

1998年（平成10年）8月1日発行

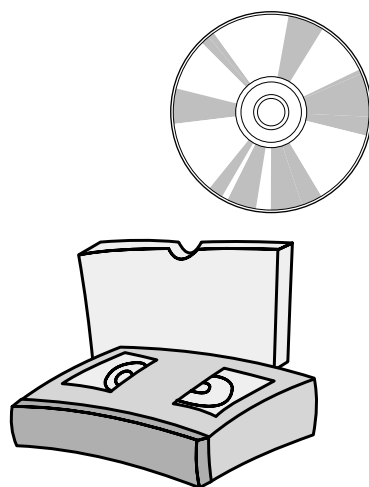
編集 成田市立図書館

〒286-0017 成田市赤坂1-1-3

☎ 0476-27-4646
FAX 0476-27-4641

☆視聴覚サービスセンター……P2.3

☆成田分館をご存じですか？…P4



A・Vコーナーが、あたらしくなりました。

図書館で、ささやかなロードショーをお楽しみ下さい。

2Fの中央より奥にあるのが、『成田市立視聴覚サービスセンター』です。設立は、図書館よりずっと早く昭和48年6月28日で、図書館のオープンとともにここに引っ越してきました。

現在職員は、所長が図書館長兼務で他3名です。学校のみならず、市民に開かれた『視聴覚サービスセンター』を目指しており、一般の利用比率もここ2～3年で飛躍的に増加しております。

どうぞ、気軽におたずねください。

＝主な業務＝

◎市内小・中学校、保育園、児童ホームへの教材・機材の配送・回収。

◎館内へのFM、CD等音楽の送り出し

1Fでも2Fでもヘッドホンで聴くことができます。

(2F AVコーナーのみヘッドホン貸し出します。)

◎機材・教材の貸し出し

学校だけでなく、市内在住・在勤(公官署)の方もご利用できます。

◎施設の開放(視聴覚製作室・視聴覚ホール・製作室内暗室)

視聴覚教育に関するもの、視聴覚機器を使用する催しにはお貸ししています。

◎映画会の開催(16ミリフィルム使用)

視聴覚ホールにおいて年54～56回開催しています。

◎講習会の開催

不適格と判断されるものについては

視聴覚製作室において16ミリ映写機、ビデオカメラ、ビデオ編集機、写真現像など。

◎広報活動

映画会・講習会等のお知らせは市の広報紙に掲載、パンフレット・目録を発行・配布。

◎視聴覚教育に関する情報収集

視聴覚の関する照会・相談に応じています。

※貸し出しは、営利目的・政治・宗教・著作権にかかわるものなど、お断りする場合があります。

＝貸出機材・教材＝

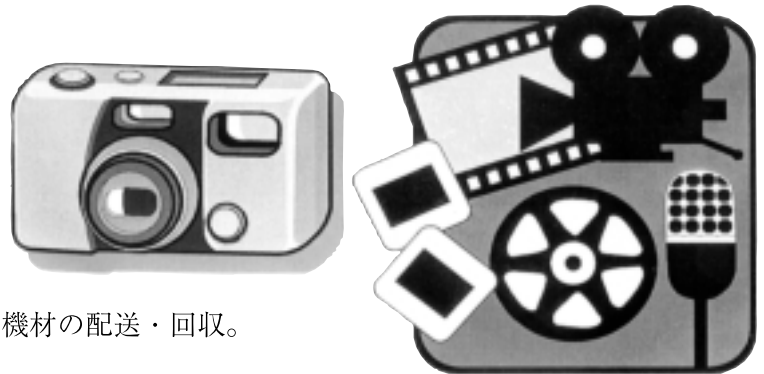
- | | | | | |
|----|----------|------------|----|-----------|
| 機材 | ・16ミリ映写機 | ・液晶プロジェクター | 教材 | ・16ミリフィルム |
| | ・スライド映写機 | ・プレゼンター | | ・ビデオ |
| | ・OHP | ・ビデオデッキ | | ・スライド |
| | ・スクリーン | ・ビデオカメラ | | ・OHP |
| | ・etc | | | ・etc |



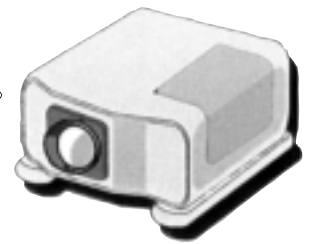
＝機材・教材の貸出方法＝(個人貸出)

貸し出しは図書館とは全く別で『利用者登録申込書』に記入・コンピュータ登録後、初めて借りることができます。その後はお名前を言うだけで可能です。(講習を受けないと貸し出しのできないものもあります)

視聴覚サービスセンター



☆開館時間 9:00～17:00
☆休館日 図書館と同様 但し館内整理日なし



視聴覚サービスセンター登録者リスト



ビデオセンター



～ 映画会 ～

視聴覚の世界

＝貸出期間・制限＝

機材－貸出日＋使用日＋返却日（5日間まで）

教材－ビデオ以外

機材と同様

ビデオ

1週間まで（ビデオのみ延長を1週間認めております）

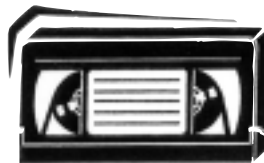
16ミリフィルム

4本まで

ビデオ

5本まで

予約は、2か月前～前日でございます。



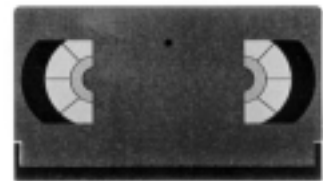
＝施設の開放＝（団体貸出）

視聴覚教育に関するもの、視聴覚機器を使用する催しについて団体にお貸しします。

ビデオ編集機については、当センターのビデオ講習会初級・中級とも受講された方にのみお貸ししています。暗室についても講習受講者のみに開放します。

予約は、2か月前～1週間前でございます。

※予約は、電話でも受け付けております。



＝映画会＝（年54～56回）

午後2時上映（15分前に開場）

第1・第3・第4日曜日 日曜映画会 年28～30回

第2土曜日・日曜日 親子映画会 年20～22回

夏休み期間の日曜日 特別子ども映画会 年6回

※詳しい内容は、『広報なりた』・ポスター・チラシでご確認ください。



＝講習会＝

9：30～16：00

16ミリ映写機操作技術講習会 年3回 5月、8月、10月 各1日のみ

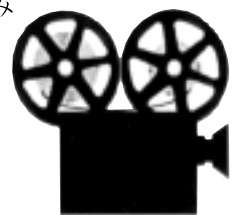
暗室技術講習会・モノクロ 年1回 7月あるいは8月 1日のみ

暗室技術講習会・カラー 年1回 7月あるいは8月 1日のみ

ビデオ講習会・初級（撮影） 年1回 8月 2日間

ビデオ講習会・中級（編集） 年1回 11月 2日間

※詳しい日程等は、『広報なりた』でご確認ください。



視聴覚S.C.の活用法

DATE:98.04.01～ TIME:9:00～17:00

※上映してほしい映画、開いてほしい講習会、整備してほしい機材・教材（既登録者に限る）などがありましたら、遠慮せずにお声を聞かせてください。

成田分館を ご存じですか？



成田市の図書館には、全部で11ヶ所の分館があります。その中の一つ、田町にある成田公民館の中の図書室が成田分館です。

どんなところ？

成田山のすぐ近く、門前の商店街に囲まれていて、その街並みの中に溶け込んでいるようなところですよ。

午前中は静かな落ち着いた雰囲気ですが、午後になり、近くの小中学校が終わる頃になると、子供たちがたくさん来て、急ににぎやかになります。

本数は、約4万冊、広さは289㎡と本館に比べれば小粒ですが、「成田分館ならではの」ところ

例えば、有名な作家の小説が、ちょっと昔のものから新しいものまでたくさん並んでいます。赤川次郎や西村京太郎等の小説を、ざっと見てみたいという方は、ぜひどうぞ。

他には…

そう！リニューアルしました！

今年の6月の蔵書点検の間に、より使いやすい分館を目指して、館内の図書を大幅に移動しました。

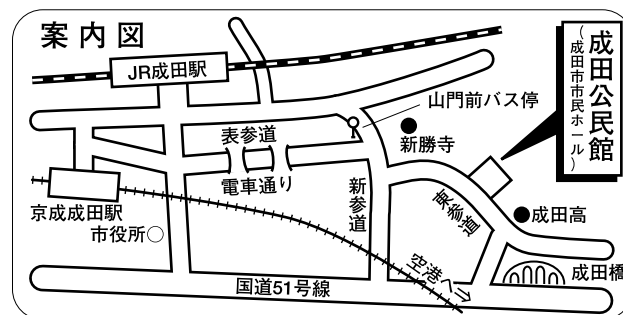
★「見やすく、わかりやすい」

入り口から入って、見渡してみてください。どこにどんな本があるか、大まかにではありますが、一目でわかるようになっていました。また、「もっと、細かく知りたい」という人のために、カウンターに案内図も用意してあります。

★「まんが」コーナーができました

館内中央に、新しく「まんが」コーナーを作りました。ちょっと昔の作品もありますので、子供だけでなく、大人の方もぜひどうぞ。

他にも紹介したいのですが、紙面が尽きてしまいました。これを読んで、少しでも興味を持った人は、一度来てみてください。本館にはない、何かを見つけられるかもしれませんよ。



成田市田町 299-2 TEL (24) 0787

編集後記 夏休みー子供たちがワッと訪れる時期です。両手いっぱい本を借りていく子、調べものをする子、お話し会を聞きに来る子…。その子たちの眺めている本に、昔自分の読んだ本を見かけると、ちょっぴり嬉しくなってしまいます。たまには、子供の頃の愛読書を読み返してみるのもいいかもしれませんね。またその頃とは違った本の旅を、楽しむことができるのではないのでしょうか。

成田市立図書館だより	
発行	成田市
編集	成田市立図書館
	〒286-0017 成田市赤坂1-1-3
	☎0476-27-4646
発行日	1998.8.1
登録番号	成教図522