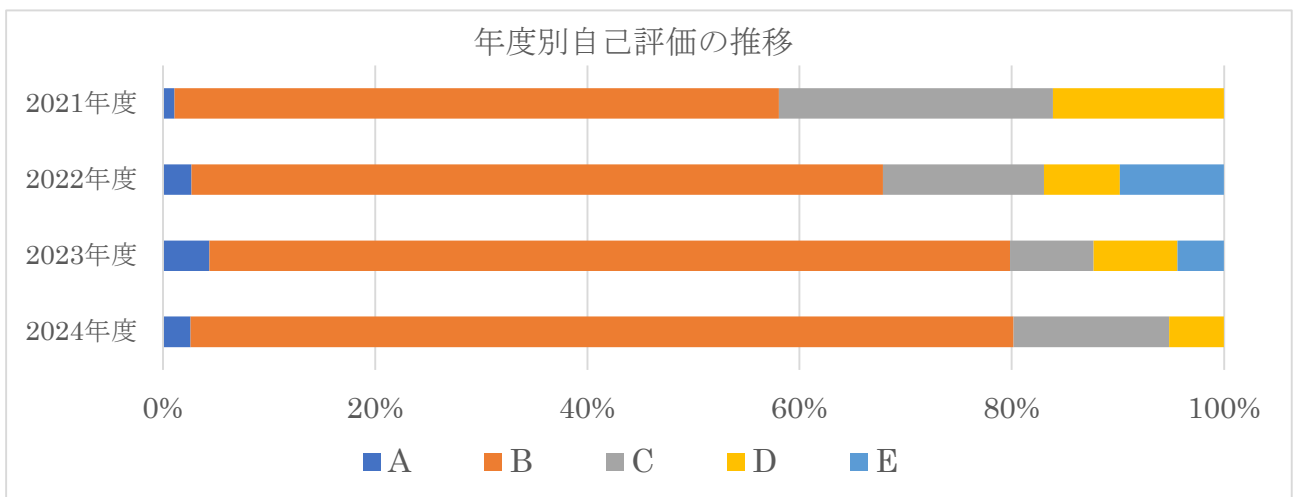


（2） 年度別評価別自己評価結果

2021（令和3）年度から2024（令和6）年度までの、取組に対する自己評価結果は以下のとおりです。なお、取組内容によって、計画期間後半に実施する場合、講座等必ずしも毎年度実施に限らない場合、及び再掲並びに別記参照のものを「対象外」としています。サービス計画に掲載している全取組内容161項目から、対象外を除いた取組数を「年度取組数」としています。

年度	A	B	C	D	E	対象外	年度取組数	評価 A、B の割合
2021 年度	1	53	24	15	0	68	93	58.1%
2022 年度	3	73	17	8	11	49	112	67.9%
2023 年度	5	86	9	9	5	47	114	79.8%
2024 年度	3	90	17	6	0	45	116	80.1%



（3） 各取組の成果と課題

2021（令和3）年度から2024（令和6）年度までの成果を総覧するため、次ページ以降のとおり実績表をまとめました。実績表では、各サービス項目の取組別に、進捗状況、前期評価、4年間の自己評価結果を一覧にし、項目全体の総評として評価A、評価B、評価Cの3段階で評価しました。また、後期に重点を置いて取り組むべきものを定め、記号を付しました。